



公司介绍

中央医疗器材股份有限公司，由创始人林智一先生创立于公元1987，早期着力于脊椎治疗之领域，发展出一套独步亚洲并适合亚洲人使用之钛合金植入器。

在骨科领域之发展拥有二十多年的历史，除具备优越之研发能力，拥有各国多项(一百多项)专利，与各学术单位技术合作发表多篇学术论文，更获美国脊椎手术教科书及印度等知名脊椎手术教科书采用本公司产品作为手术教学之模板，研发成果丰硕。

中央医疗的研发团队与国际知名外科医师及临床研究者共同合作，创造设计精准、最新科技的产品营销全世界，并荣获GMP、CE、ISO9001、ISO 13485等多项国际认证。

Taiwan Patent:
1273902
US Patent:
2007/0049961
China Patent:
200510095869



复位佳® 骨填充物注入工具系统

创新的微创脊椎压迫性骨折手术



复位佳®



中央医疗器材股份有限公司
Central Medical Technologies, Inc.
3F, No. 298, Rueiguan Rd., Taipei, Taiwan
Tel: + 886 2 2658 4807
Fax: + 886 2 2658 5071



CN201310Ver1.0

"Simplicity, Stability, and Safety" for Interventional Spine Surgeries.

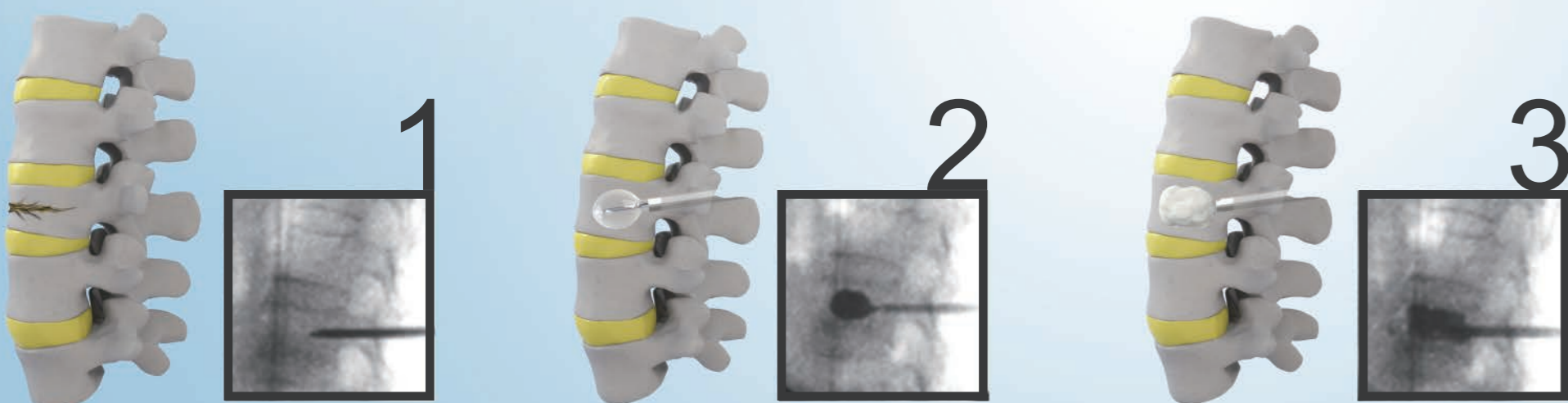
椎体后凸成形术 Kyphoplasty

专业医师利用气球透过骨髓针将注射入椎体，经由气球充气，将塌陷的椎体撑起并注入骨水泥以填充因为骨质疏松引起的椎体压迫性骨折，并且增强脊椎稳定性。该手术可有效纠正后凸畸形，恢复压缩椎体的正常高度和强度，缓解和消除疼痛，神经损伤的危险性小，患者手术后即可活动，避免了长期卧床可能导致的并发症的发生。

复位佳球囊工具组

复位佳球囊工具组是配合球囊扩张椎体成形术的作业及填充工具，特制的球囊可将塌陷的椎体撑起，创造空腔，并以填充工具将骨填充物安全及准确的注入椎体内。

Ref.no	产品名称	规格	数量
T-I102	智能型导入管组(大)	1.5 c.c.	4
T-N201T	骨钻孔针及工作套管(三角锥)	Gauge 8	1
T-D401	精密钻头	Gauge 10	1
T-P602	尖头定位针	Gauge 15	1
T-P603	钝头定位针	Gauge 15	1
T-S801	精密钻头及工作套管	Gauge 8	1
T-V301M	复位佳松质骨扩张囊袋(中)	3.5 c.c.	1
T-CCD1-T302	可控制式注入装置	30atm;(440 psi)	1



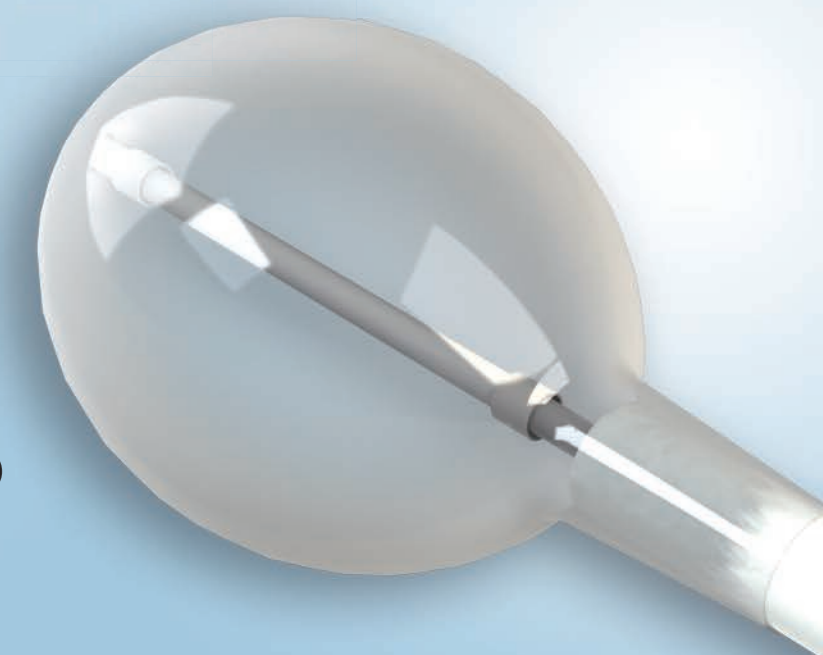
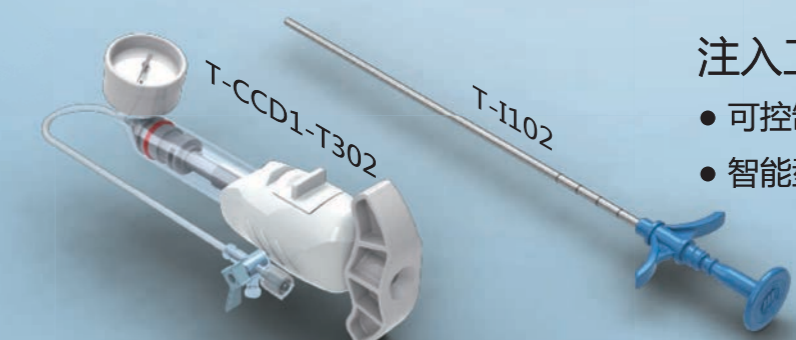
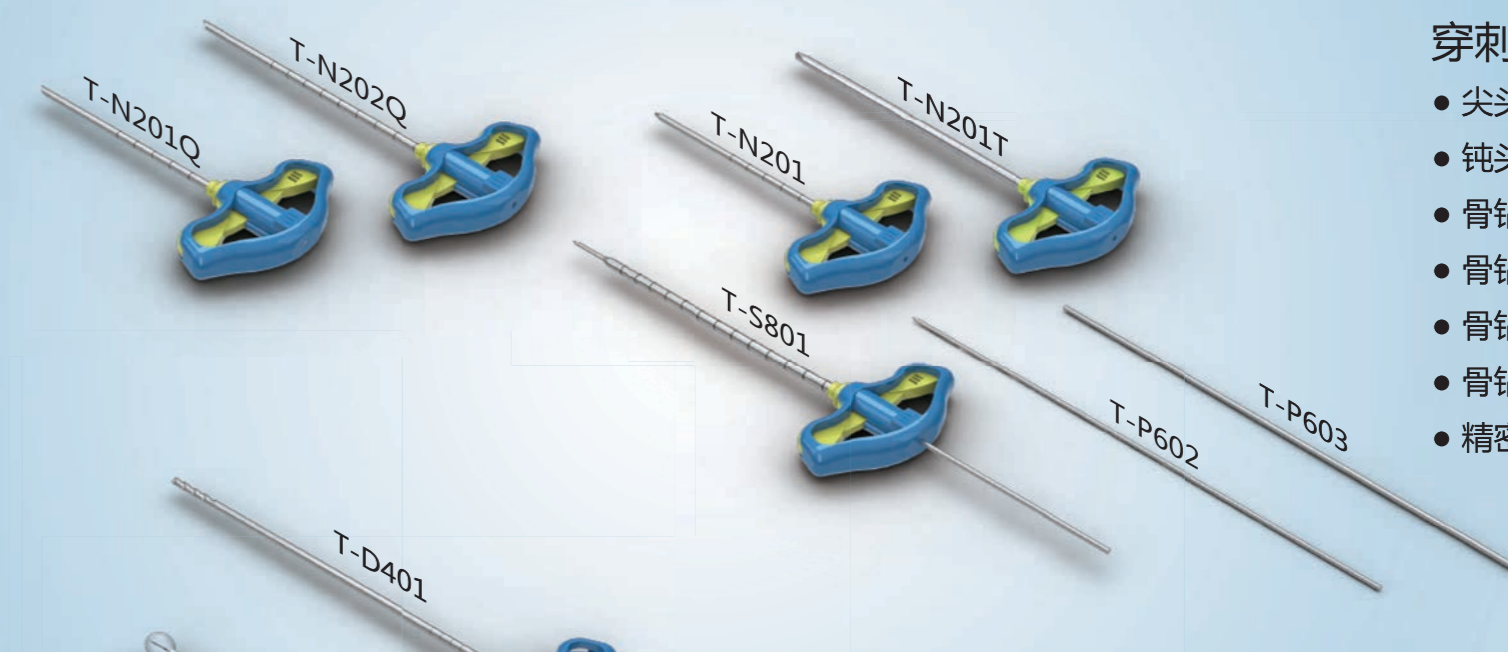
椎体成形术 Vertebroplasty

手术的原理相当简单，病人趴在手术台上，在仔细的消毒皮肤之后，医师在移动式X光机的导引之下，将穿刺针经椎弓根打入椎体塌陷处，确定穿刺针的位置安全无虞后，将液态骨水泥注入塌陷的椎体，骨水泥会沿着骨折的细缝流入椎体的骨小梁里，待骨水泥硬化便可提供椎体足够的稳定性，让椎体不再塌陷。椎体成型术只需要局部麻醉、手术时间短、几乎不会失血，大幅降低麻醉及手术的风险。

复位佳骨填充物工具组

复位佳骨填充物工具组是配合微创椎体成形术的作业及填充工具，能将各种不同的骨填充物安全并准确的注入塌陷的椎体内。

Ref.no	产品名称	规格
T-I102	智能型导入管组(大)	1.5 c.c.
T-N201	骨钻孔针及工作套管	Gauge 11
T-N201Q	骨钻孔针及工作套管(四角锥)	Gauge 11
T-N201T	骨钻孔针及工作套管(三角锥)	Gauge 8
T-N202Q	骨钻孔针及工作套管(四角锥(小))	Gauge 10
T-D401	精密钻头	Gauge 10
T-P602	尖头定位针	Gauge 15
T-P603	钝头定位针	Gauge 15
T-S801	精密钻头及工作套管	Gauge 8



穿刺工具

- 尖头定位针 (T-P602)
- 钝头定位针 (T-P603)
- 骨钻孔针及工作套管(三角锥) (T-N201T)
- 骨钻孔针及工作套管(四角锥) (T-N201Q)
- 骨钻孔针及工作套管 (T-N201)
- 骨钻孔针及工作套管(四角锥(小)) (T-N202Q)
- 精密钻头及工作套管 (T-S801)

扩孔工具

- 精密钻头 (T-D401)
- 复位佳松质骨扩张囊袋(中) (T-V301M)

注入工具

- 可控制式注入装置 (T-CCD1-T302)
- 智能型导入管组(大) (T-I102)